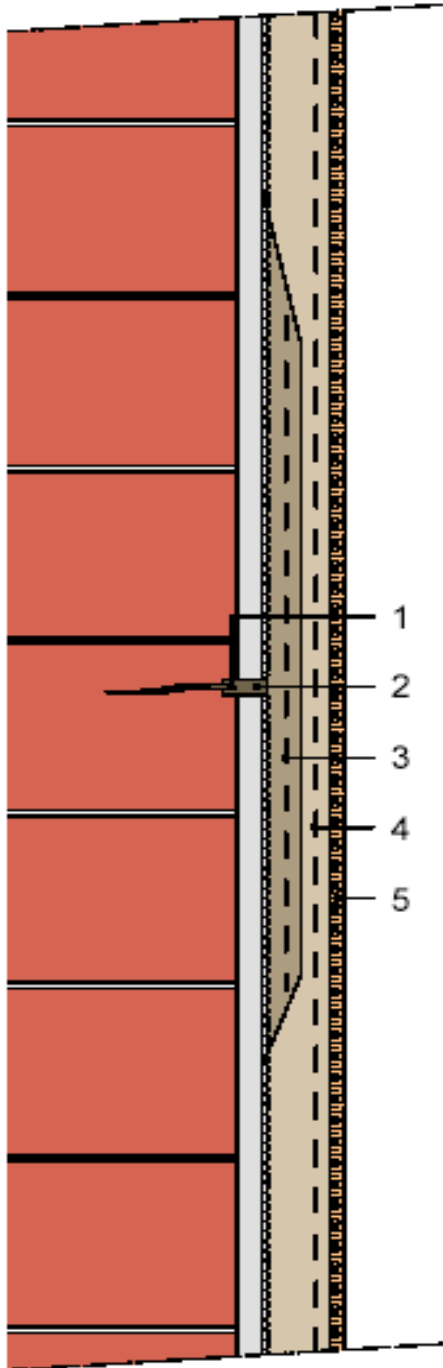


## Detailzeichnungen

### Variante 4

### Herboflex System



- 1 Riss öffnen, 20 mm in den Backstein
- 2 geöffneten Riss auffüllen mit Herboflex Spachtel
- 3 Einbetten von KOBAN Elastic-Gewebe im Rissbereich, 20 – 30 cm, in Herboflex Gum (siehe dazu « Fassaden Riss-Sanierungssysteme im Überblick », Beschichtung, Varianten für Rissgruppen C1 + C2)
- 4 Vollflächiges Einbetten von KOBAN Elastic-Gewebe in Herboflex Gum mit Überglätten am nächsten Tag (siehe dazu « Fassaden Riss-Sanierungssysteme im Überblick », Beschichtung, Varianten für Rissgruppen C1 + C2)
- 5 Herboflex Deckputz