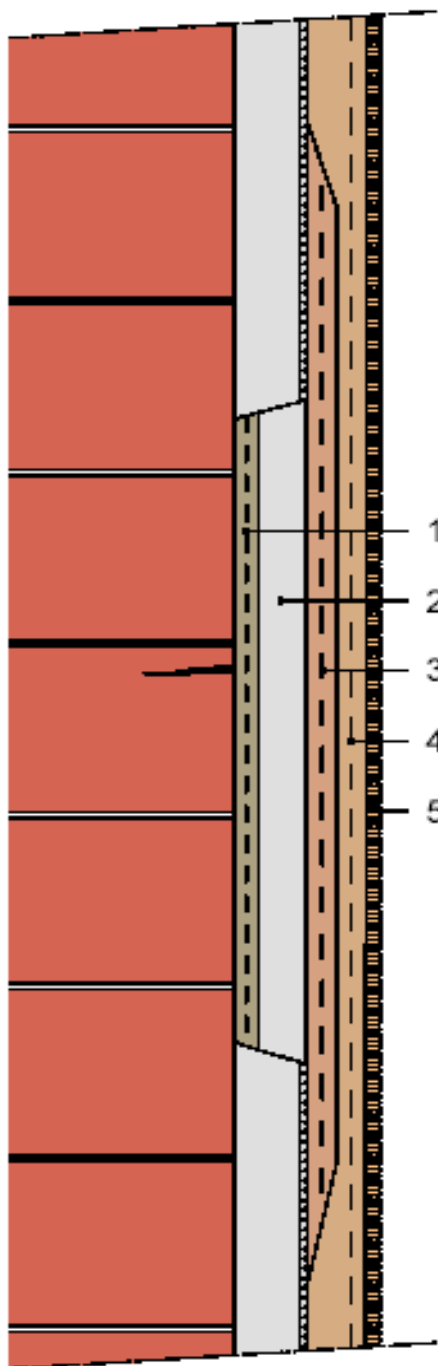


Disegni in dettaglio

Variante 1

reticolo metallico/rete metallica stirata



- 1 Incassare il/la reticolo metallico/rete metallica stirata (1/13/13) in intonaco a base di cemento
- 2 Riempire con intonaco a base di cemento fino all'altezza del vecchio intonaco di copertura
- 3 Incassare il tessuto di armatura blu Herbol, con larghezza di circa 70 – 80 cm, nel materiale di incassamento idoneo (v. «Panoramica dei sistemi di risanamento per le crepe delle facciate», rivestimento, varianti per gruppi di crepe C1 + C2)
- 4 Incassare completamente il tessuto di armatura blu Herbol nel materiale di incassamento idoneo (v. «Panoramica dei sistemi di risanamento per le crepe delle facciate», rivestimento, varianti per gruppi di crepe C1 + C2)
- 5 Intonaco di finitura