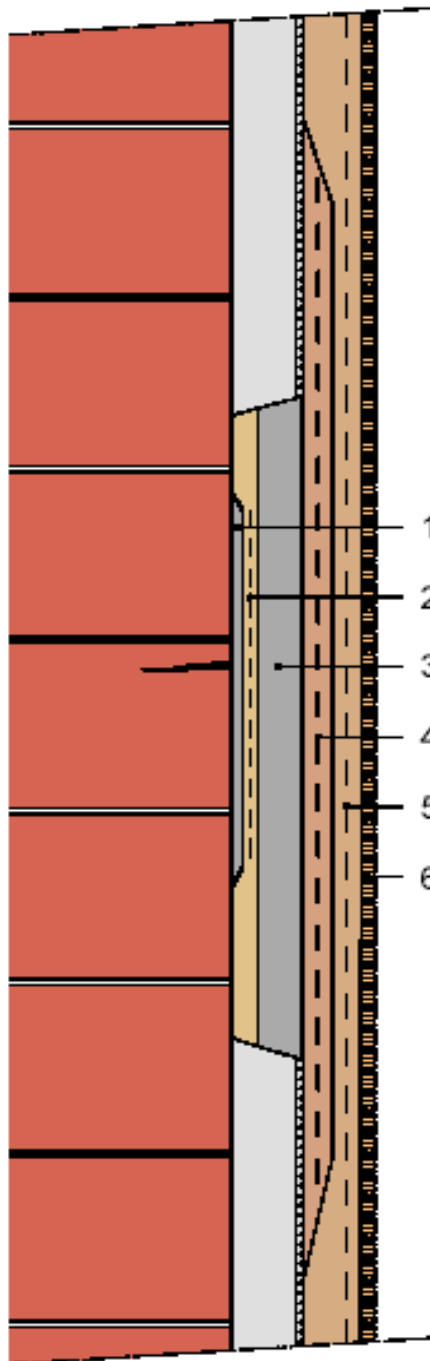


## Disegni in dettaglio

## Variante 2

## Soluzione coprifessura (Riss-Brücke) su supporto di intonaco



- 1 Appianare i mattoni con malta Herbol-Universalmörtel
- 2 Incassare il KOBAU Riss-Brücke nella malta Herbol-Universalmörtel
- 3 Riempire con malta Herbol-Universalmörtel fino all'altezza del vecchio intonaco di copertura
- 4 Nell'area della crepa, incassare il tessuto di armatura blu Herbol, con larghezza di circa 70 – 80 cm, nel materiale di incassamento idoneo (v. «Panoramica dei sistemi di risanamento per le crepe delle facciate», rivestimento, varianti per gruppi di crepe C1 + C2)
- 5 Incassare completamente il tessuto di armatura blu Herbol nel materiale di incassamento idoneo (v. «Panoramica dei sistemi di risanamento per le crepe delle facciate», rivestimento, varianti per gruppi di crepe C1 + C2)
- 6 Intonaco di finitura