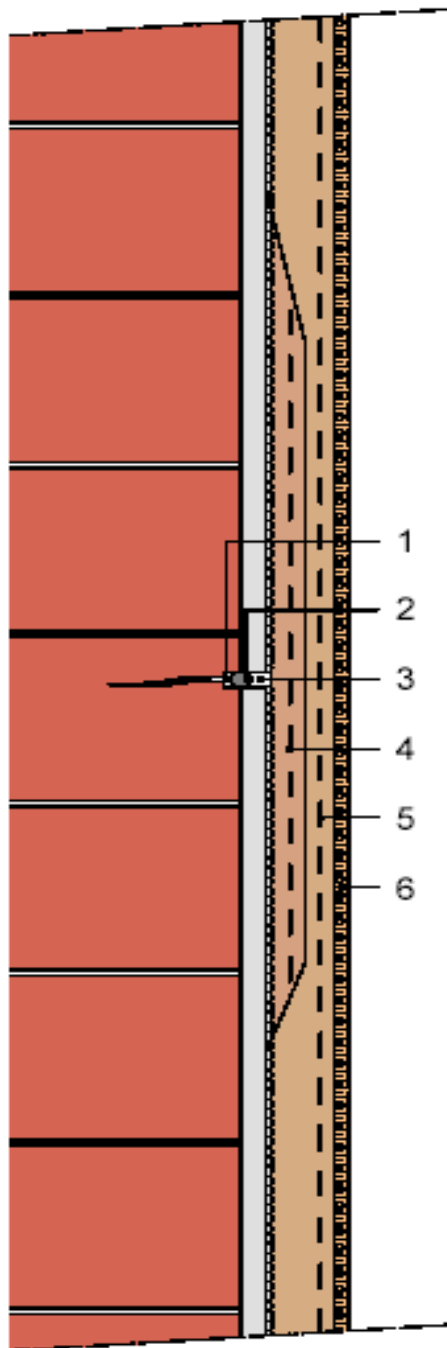


Disegni in dettaglio

Variante 3

Soluzione coprifessura (Riss-Brücke) su intonaco



- 1 Aprire la fessura di 20 mm nei mattoni
- 2 Cordoncino in poliuretano
- 3 Riempire la crepa aperta con lo stucco Herboflex Spachtel fino all'altezza del vecchio intonaco di copertura
- 4 Nell'area della crepa, incassare KOBAL Riss-Brücke o il tessuto di armatura blu Herbol, per 10 – 30 cm, nel materiale di incassamento idoneo (v. «Panoramica dei sistemi di risanamento per le crepe delle facciate», rivestimento, varianti per gruppi di crepe C1 + C2)
- 5 Incassare completamente il tessuto di armatura blu Herbol nel materiale di incassamento idoneo (v. «Panoramica dei sistemi di risanamento per le crepe delle facciate», rivestimento, varianti per gruppi di crepe C1 + C2)
- 6 Intonaco di finitura