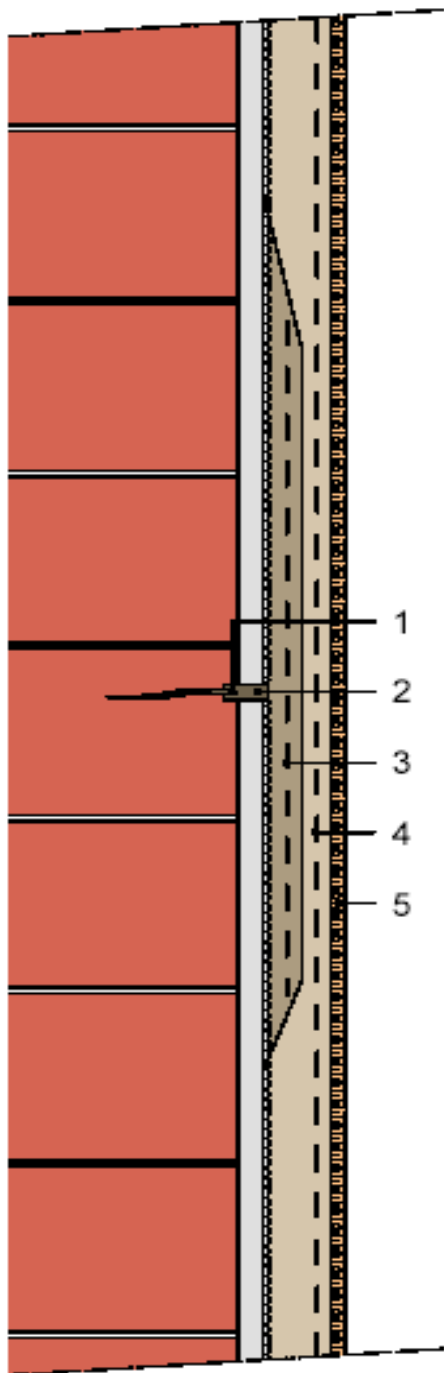


## Disegni in dettaglio

### Variante 4

### Sistema Herboflex



- 1 Aprire la fessura di 20 mm nei mattoni
- 2 Riempire la crepa aperta con stucco Herboflex Spachtel
- 3 Nell'area della crepa, incassare KOBAN Elastic-Gewebe, per 20 – 30 cm, in Herboflex Gum (v. «Panoramica dei sistemi di risanamento per le crepe delle facciate», rivestimento, varianti per gruppi di crepe C1 + C2)
- 4 Nell'area della crepa, incassare completamente KOBAN Elastic-Gewebe in Herboflex Gum (v. «Panoramica dei sistemi di risanamento per le crepe delle facciate», rivestimento, varianti per gruppi di crepe C1 + C2)
- 5 Herboflex Deckputz