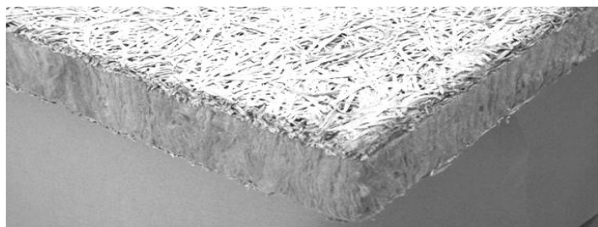




Consigli per la finitura di pannelli per l'edilizia

Wancotherm K (est)



Descrizione pannello

Pannello multistrato in lana di legno con nucleo di lana minerale, per esterni.

Dati tecnici

Coefficiente di resistenza alla diffusione μ	3 - 5
Coefficiente di conduttività termica λ	0,040 / 0,075 W/mK
Classe materiali edili	B1
Codice antincendio	6Q.3

Lavori edili preliminari

I pannelli isolanti per facciate in lana minerale Wancotherm K devono essere posati in conformità alle istruzioni del produttore e poi preparati per il successivo ciclo di finitura.

Ciclo di trattamento preliminare

Prima dell'intonacatura, pulire accuratamente i pannelli.

Mano di fondo

Possibilmente subito dopo l'installazione dei pannelli, applicare la malta Herbol Universalmörtel in uno strato di 3 mm di spessore, usando una cazzuola dentata senza ruggine, ad es. da 4 x 4 mm, e in 2 passaggi.

Spazzolare lo strato di fondo ancora fresco usando una spazzola per facciate (la superficie deve risultare ruvida).

Infine rispettare le 3 settimane previste per l'asciugatura intermedia!

Edifici e fasce di intradossi

Per spigoli degli edifici e fasce di intradossi si utilizza un tessuto di armatura angolare Herbol. L'angolare in tessuto di armatura permette di ottenere bordi diritti e netti, proteggendoli da possibili danni.

Armatura diagonale di aperture

In presenza di aperture per finestre e porte e per intagli delle facciate si deve applicare un'ulteriore armatura preliminare con un tessuto di armatura Herbol blu (circa 30 x 50 cm) disposto diagonalmente.

Armatura su tutta la superficie

Per l'incassamento del tessuto su tutta la superficie, dopo il montaggio dei pannelli applicare Herbol-Universalmörtel con cazzuola di acciaio in uno spessore di 5 mm e inserire il tessuto di armatura blu Herbol su tutta la superficie, premendolo accuratamente con la cazzuola per garantire che sia ben steso e senza pieghe, quindi rasare il materiale in eccesso.

Il giorno successivo applicare su tutta la superficie ancora uno strato di circa 1 mm, per coprire perfettamente il tessuto di armatura. Il tessuto di armatura deve essere sovrapposto di 10 cm sui lati.

Ciclo di finitura

Non prima che siano trascorsi 10 giorni di asciugatura!

Prima mano:	CHROMISIL Putzgrund
Intonaco di finitura:	CHROMISIL Deckputz AS
Finitura:	2x Herbol-Herboxan Plus

Indice di riflessione

L'indice di riflessione della tonalità non deve risultare inferiore a Y 30. Si prega di fare riferimento anche alla scheda tecnica «Tonalità scure per facciate» (www.herbol.ch, Bibliothek, Techn. Infos (Biblioteca, Informazioni tecniche)).

Schede tecniche

Le schede tecniche dei prodotti da usare sono consultabili all'indirizzo www.sikkens-center.ch o reperibili nei nostri punti vendita.