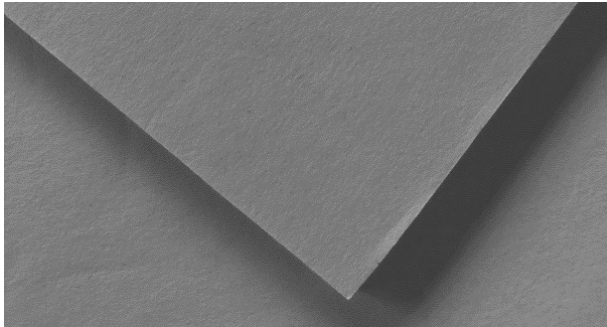




Arbeitsanleitung, Systemaufbau (Empfehlung AWT, Akzo Nobel Coatings AG, Sempach Station)

KlimaTec KV 600, Klimavlies (IN)



Produktbeschreibung

KlimaTec KV 600 Klimavlies ist ein ca. 4 mm dicker glatter, diffusionsoffener, energetischer Innenwandbelag, hergestellt als 2-Komponenten Verbundsystem aus speziellen Zellulose- und Textilfasern

Mit KlimaTec KV 600 erreichen Sie eine wesentlich schnellere Aufheizung von Räumen und sparen dadurch Energie.

Rollenabmessung:

KlimaTec KV 600:	Rolle à 15.00m x 1.00m
Systemkleber SR 2:	Gebindegrösse 18 kg
Systemkleber SR 4:	Gebindegrösse 18 kg

Kennwerte

Diffusionswiderstandszahl μ	15
Wärmeleitfähigkeit λ	0.04 W/mK
Brandkennziffer nach DIN 4102-1	B2

Untergrundvorbereitung

KlimaTec KV 600 kann auf allen tapezierfähigen Untergründen im Innenbereich eingesetzt werden.

Der Untergrund muss trocken, tragfähig und sauber sein. Nicht haftende Beschichtungen entfernen.

- Raue Untergründe mit geeigneter Spachtelmasse glätten.
- Saugfähiger Untergrund grundieren mit HB Tiefgrund Aqua.
- Bei glatten Untergründen Systemkleber SR 2 mit einer lang-florigen Walze bahnenweise gleichmässig satt auf den Untergrund auftragen.
- Bei leicht bis mittel strukturierten Untergründen Systemkleber SR 4 mit Zahnpachtel gleichmässig C2 oder C3 auftragen.
- KlimaTec KV 600 in den Kleber lotrecht einlegen, auf Stoss tapezieren und mit Gummiwalze oder Tapezierspachtel gleichmässig andrücken.
- Mindestens 12 Stunden trocknen lassen (20°C 50% rel. Luftfeuchtigkeit).
- In den Ecken Tapetenbahn abtrennen und nachfolgende Bahn auf Stoss tapezieren.
- Bei vorspringenden Ecken oder Laibungen Abschluss- oder Kantenschutzprofile einsetzen.

Systemaufbau

- 1 x ERFURT Rauhfaser oder Vlies-Raufaser mittlere bis grobe Struktur auf Stoss tapezieren.
- Zur Verklebung auf dem Klimavlies wird mindestens ein Vlieskleber im Ansatz 1:10, z.B. Metylan NP Neuputzkleister, verwendet.

Zwischen- und Schlussbeschichtungen

- 2 Anstriche mit einer Innenwandfarbe, Dispersion, Silikonharz- oder Sol-Silikatfarbe.

Technische Merkblätter

Die Technischen Merkblätter der einzusetzenden Produkte sind unter www.sikkens-center.ch oder www.erfurt.com abrufbar oder können in einer unserer Verkaufsstellen bezogen werden.