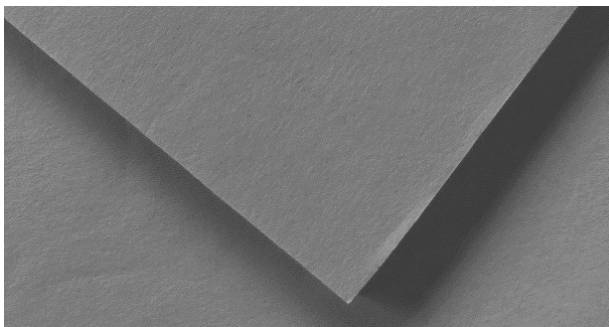




Instructions de travail, mise en place du système (recommandations du service Technique d'application, Akzo Nobel Coatings AG, Sempach Station)

Non-tissé climatique KlimaTec KV 600 (IN)



Description du produit

Le non-tissé climatique KlimaTec KV 600 est un revêtement mural énergétique lisse pour l'intérieur, ouvert à la diffusion, d'env. 4 mm d'épaisseur, fabriqué comme un système composite à 2 composants à base de fibres de cellulose et fibres textiles spéciales.

KlimaTec KV 600 vous permet d'obtenir un réchauffement bien plus rapide des pièces et d'économiser ainsi de l'énergie.

Dimensions des rouleaux:

KlimaTec KV 600:	Rouleau de 15,00 m x 1,00 m
Colle Systemkleber SR 2:	Bidon de 18 kg
Colle Systemkleber SR 4:	Bidon de 18 kg

Valeurs caractéristiques

Résistance à la diffusion μ	15
Coefficient de conductibilité thermique λ	0,04 W/mK
Indice d'inflammabilité selon DIN 4102-1	B2

Préparation du support

KlimaTec KV 600 peut être utilisé sur tous les supports adaptés à la pose de papier peint à l'intérieur.

Le support doit être sec, propre et stable. Enlever les revêtements qui n'adhèrent pas.

- Lisser les supports rugueux à l'aide d'un enduit approprié.
- Appliquer un fond HB Tiefgrund Aqua sur les supports absorbants.
- Pour les supports lisses, appliquer sur le support une couche épaisse et uniforme et, par bandes, de colle Systemkleber SR 2 avec un manchon à poils longs.
- Pour les supports légèrement ou moyennement structurés, appliquer une couche uniforme de colle Systemkleber SR 4 avec une truelle dentée C2 ou C3.
- Poser le non-tissé KlimaTec KV 600 dans la colle bien à la verticale et bord à bord, puis appuyer uniformément avec un manchon en caoutchouc ou un couteau de tapissier.
- Laisser sécher au moins 12 heures (à 20°C et 50 % d'humidité relative de l'air).

- Dans les coins, découper la bande de non-tissé et poser la bande suivante bord à bord.
- Au niveau des angles saillants ou des embrasures, utiliser des profils de finition ou de protection des arêtes.

Mise en place du système

- Poser bord à bord un papier ingrain ou un non-tissé ingrain ERFURT de structure moyenne à grossière.
- Pour le collage sur le non-tissé climatique, il faut utiliser au moins une colle pour non-tissé dans une proportion de 1:10, par exemple la colle Metylan NP Neuputzkleister.

Couche intermédiaire et couche de finition

- 2 couches avec une peinture pour parois intérieures, une dispersion,
une peinture à base de résine de silicone ou de sol-silicate.

Fiches techniques

Vous trouverez les fiches techniques des produits à utiliser sur le site Internet www.sikkens-center.ch ou www.erfurt.com ou en les demandant dans l'un de nos points de vente.