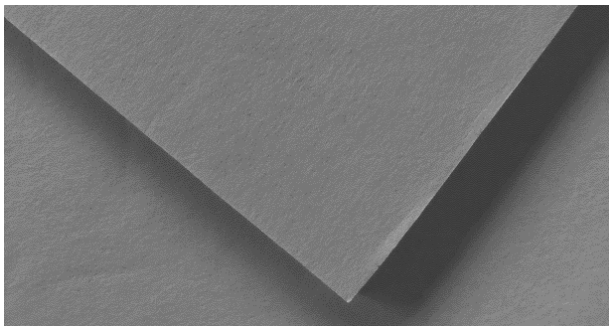




Istruzioni per l'applicazione, ciclo di verniciatura (raccomandazione Tecniche d'applicazione, Akzo Nobel Coatings AG, Sempach Station)

## KlimaTec KV 600, TNT ad effetto climatizzante (IN)



### Descrizione prodotto

KlimaTec KV 600 è un rivestimento per pareti interne liscio, spesso circa 4 mm, traspirante ed energetico, prodotto come sistema composito bicomponente in speciali fibre di cellulosa e tessili.

Grazie a KlimaTec KV 600 gli ambienti si scaldano più rapidamente con conseguente risparmio di energia.

### Dimensioni del rotolo:

KlimaTec KV 600:	Rotolo da 15,00 m x 1,00 m
Adesivo del sistema SR 2:	Confezione da 18 kg
Adesivo del sistema SR 4:	Confezione da 18 kg

### Dati tecnici

Coefficiente di resistenza alla diffusione $\mu$	15
Coefficiente di conduttività termica $\lambda$	0,04 W/mK
Codice antincendio secondo DIN 4102-1	B2

### Preparazione del supporto

KlimaTec KV 600 può essere applicato su tutti i supporti tappezzabili negli ambienti interni.

Il supporto deve essere asciutto, solido e pulito. Rimuovere i rivestimenti mal aderenti.

- Lisciare i supporti ruvidi con stucco adatto.
- Su supporti assorbenti applicare il fondo HB Tiefgrund Aqua.
- Su supporti lisci applicare a strisce, generosamente e uniformemente, l'adesivo del sistema SR 2 con rullo a pelo lungo.
- Su supporti da leggermente a mediamente strutturati applicare uniformemente C2 o C3 l'adesivo del sistema SR 4 con cazzuola dentata.
- Inserire verticalmente KlimaTec KV 600 nell'adesivo, tappezzare le strisce facendole combaciare, senza sovrapporle, premere uniformemente con un rullo di gomma o spatola da tappezziere.
- Lasciar essiccare almeno 12 ore (2 0°C - 50% umidità relativa dell'aria).
- Negli angoli tagliare una striscia di tappezzeria e tappezzare la successiva facendole combaciare.

- In presenza di angoli sporgenti o intradossi usare profili di chiusura o paraspigoli.

### Ciclo di verniciatura

- Tappezzare 1 ERFURT Rauhfaser o Vlies-Raufaser con struttura da media a grossolana facendo combaciare le strisce.
- Per l'incollaggio sul TNT ad effetto climatizzante occorre almeno un adesivo per TNT in proporzione 1:10, per es. Metylan NP Neuputzkleister.

### Mano intermedia e di finitura

- 2 mani di pittura per pareti interne, dispersione, pittura alle resine silconiche o pittura al sol silicato.

### Schede tecniche

Le schede tecniche dei prodotti da usare sono consultabili all'indirizzo [www.sikkens-center.ch](http://www.sikkens-center.ch) oppure [www.erfurt.com](http://www.erfurt.com) o reperibili nei nostri punti vendita.