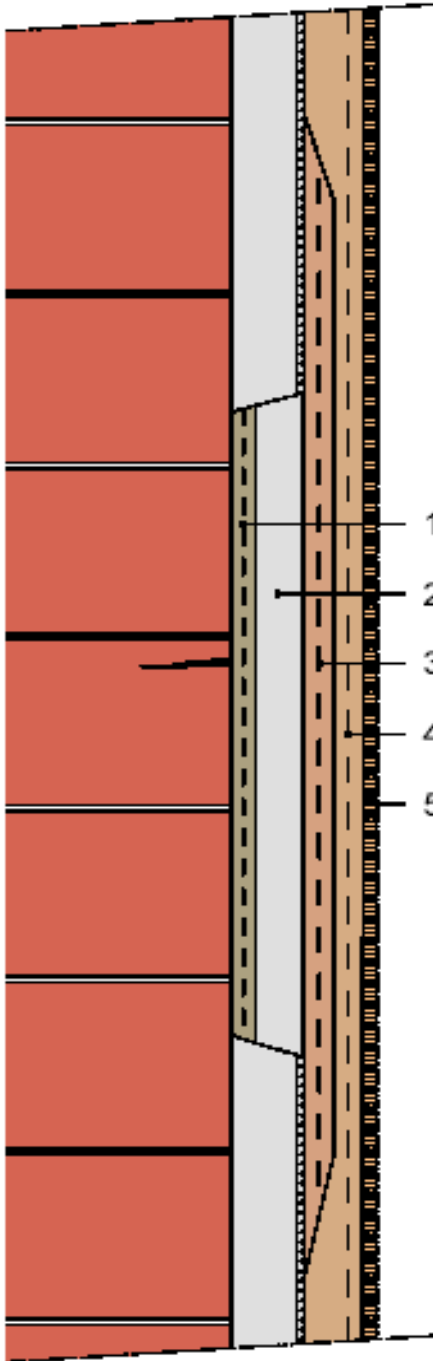


Detailzeichnungen

Variante 1

Drahtgitter/Streckrabitz



- 1 Einbetten von Drahtgitter/Streckrabitz (1/13/13) in Zementgrundputz
- 2 Auffüllen mit Zementgrundputz bis auf Höhe alter Deckputz
- 3 Einbetten von Herbol-Armierungsgewebe blau, ca. 70 – 80 cm breit, in entsprechendes Einbettungsmaterial (siehe dazu « Fassaden Riss-Sanierungssysteme im Überblick », Beschichtung, Varianten für Rissgruppen C1 + C2)
- 4 Vollflächiges Einbetten von Herbol-Armierungsgewebe blau in entsprechendes Einbettungsmaterial (siehe dazu « Fassaden Riss-Sanierungssysteme im Überblick », Beschichtung, Varianten für Rissgruppen C1 + C2)
- 5 Deckputz