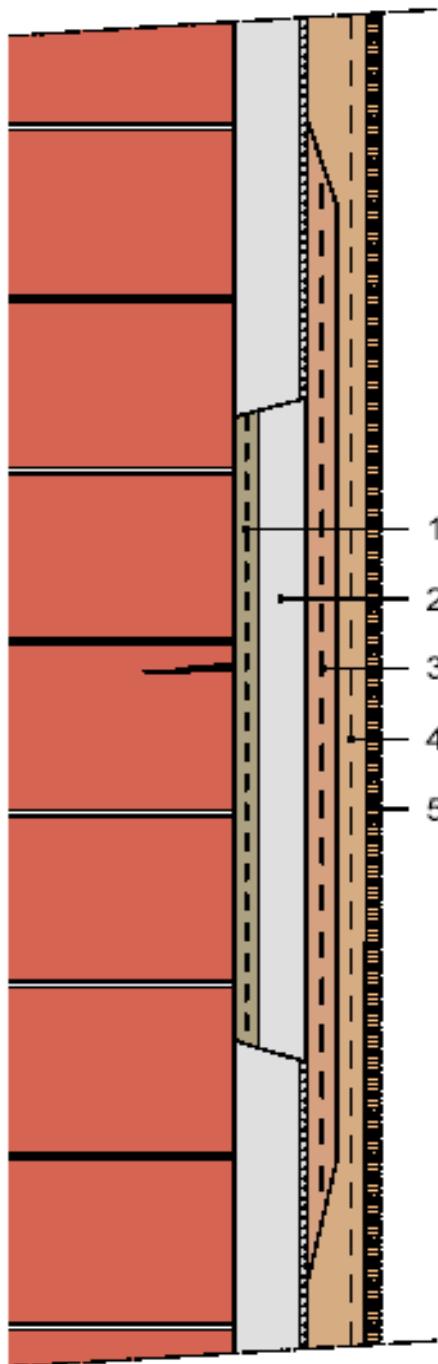


Schéma de détail

Variante 1

Treillis métallique / treillis métallique système Rabitz



- 1 Incorporation de treillis métallique/treillis métallique système Rabitz (1/13/13) au crépi de fond au ciment
- 2 Remplir avec du crépi de fond au ciment jusqu'à la hauteur de l'ancien crépi de finition
- 3 Incorporation de Herbol-Armierungsgewebe blau, largeur env. 70 à 80 cm, au matériau d'incorporation approprié (voir sur ce point «Aperçu sur les systèmes d'assainissement des fissures dans les façades», application couche, variantes pour groupes de fissures C1 + C2)
- 4 Incorporation sur toute la surface de Herbol-Armierungsgewebe bleu, au matériau d'incorporation approprié (voir sur ce point «Aperçu sur les systèmes d'assainissement des fissures dans les façades», application couche, variantes pour groupes de fissures C1 + C2)
- 5 Crépi de finition selon système