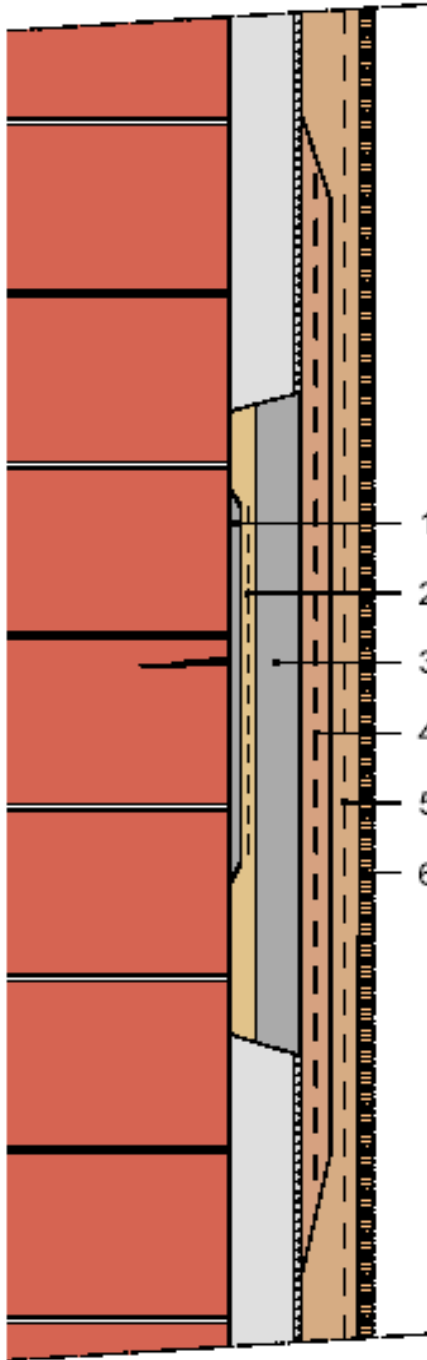


Detailzeichnungen

Variante 2

Riss-Brücke auf Putzträger



- 1 Backstein glätten mit Herbol-Universalmörtel
- 2 Einbetten von KOBAN Riss-Brücke in Herbol-Universalmörtel
- 3 Auffüllen mit Herbol-Universalmörtel bis auf Höhe alter Deckputz
- 4 Einbetten von Herbol-Armierungsgewebe blau im Rissbereich, ca. 70 – 80 cm breit, in entsprechendes Einbettungsmaterial (siehe dazu « Fassaden Riss-Sanierungssysteme im Überblick », Beschichtung, Varianten für Rissgruppen C1 + C2)
- 5 Vollflächiges Einbetten von Herbol-Armierungsgewebe blau in entsprechendes Einbettungsmaterial (siehe dazu « Fassaden Riss-Sanierungssysteme im Überblick », Beschichtung, Varianten für Rissgruppen C1 + C2)
- 6 Deckputz