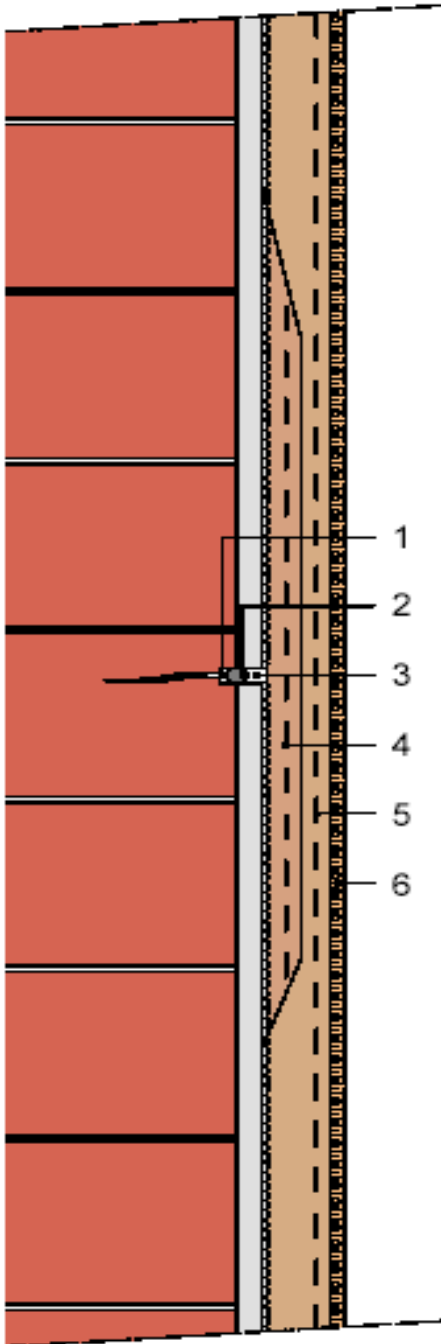


Detailzeichnungen

Variante 3

Riss-Brücke auf bestehenden Putz



- 1 Riss öffnen, 20 mm in den Backstein
- 2 Polyurethan-Rundschnur
- 3 geöffneten Riss auffüllen mit Herboflex Spachtel bis auf Höhe alter Deckputz
- 4 Einbetten von KOBAN Riss-Brücke oder Herbol-Armierungsgewebe blau im Rissbereich, 10 – 30 cm, in entsprechendes Einbettungsmaterial (siehe dazu « Fassaden Riss-Sanierungssysteme im Überblick », Beschichtung, Varianten für Rissgruppen C1 + C2)
- 5 Vollflächiges Einbetten von Herbol-Armierungsgewebe blau in entsprechendes Einbettungsmaterial (siehe dazu « Fassaden Riss-Sanierungssysteme im Überblick », Beschichtung, Varianten für Rissgruppen C1 + C2)
- 6 Deckputz