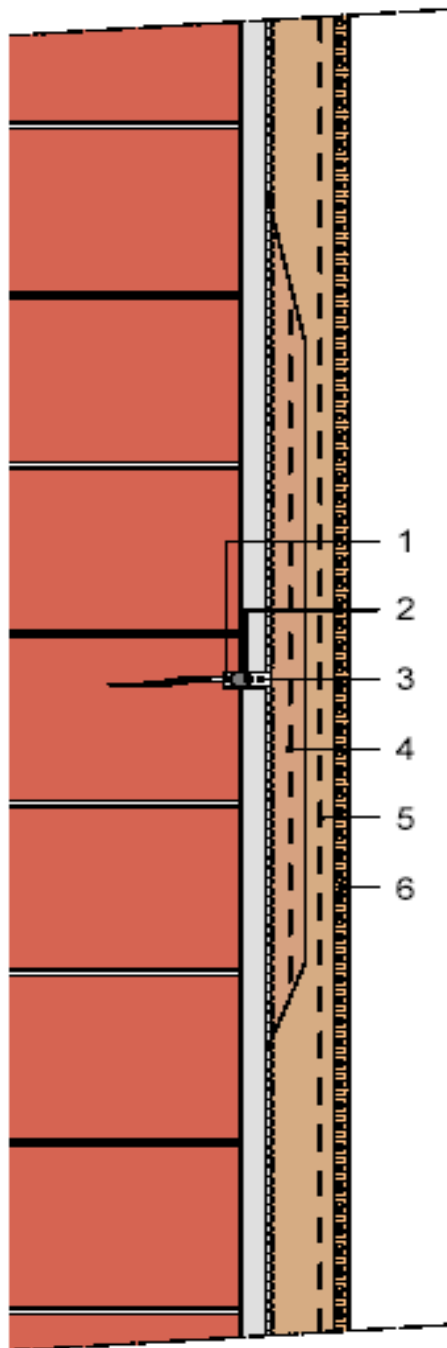


Schéma de détail

Variante 3

Raccord de fissure sur crépi existant



- 1 Ouvrir la fissure, 20 mm dans la brique
- 2 Cordon rond en polyuréthane
- 3 Remplir la fissure ouverte avec mastic Herboflex approprié jusqu'à la hauteur de l'ancien crépi de finition
- 4 Incorporation de KOBAL Riss-Brücke® [raccord de fissure] ou Herbol-Armierungsgewebe, bleu treillis de renforcement dans et autour de la fissure, 10 à 30 cm, au matériau d'incorporation approprié (voir sur ce point «Aperçu sur les systèmes d'assainissement des fissures dans les façades», application couche, variantes pour groupes de fissures C1 + C2)
- 5 Incorporation sur toute la surface de Herbol-Armierungsgewebe, bleu tissu de renforcement pour crépi, jaune, au matériau d'incorporation approprié (voir sur ce point «Aperçu sur les systèmes d'assainissement des fissures dans les façades», application couche, variantes pour groupes de fissures C1 + C2)
- 6 Crépi de finition selon système