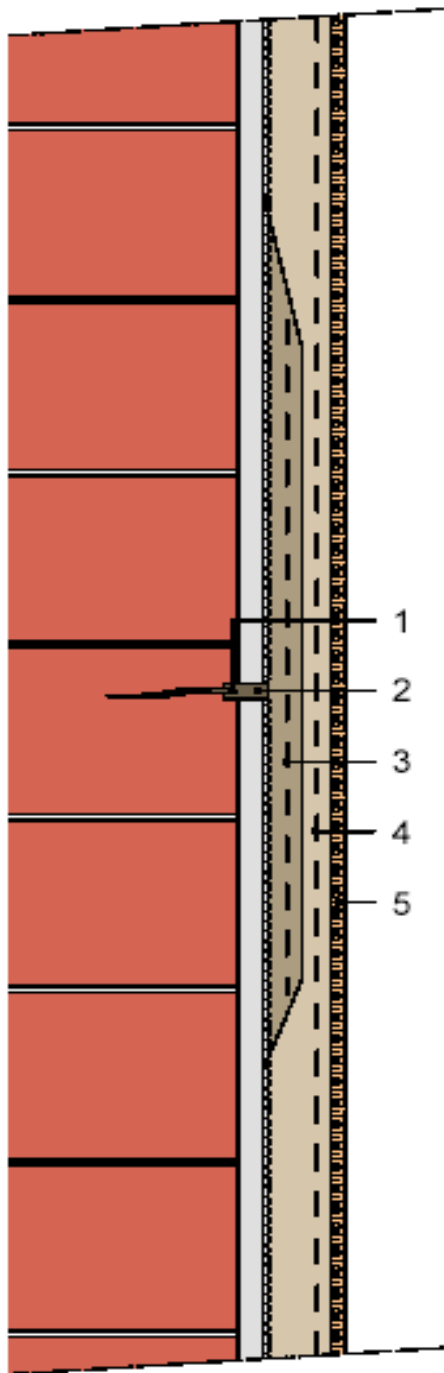


## Schéma de détail

### Variante 4

### Système Herboflex



- 1 Ouvrir la fissure, 20 mm dans la brique
- 2 Remplir la fissure ouverte avec mastic Herboflex
- 3 Incorporation de KOBAN tissu élastique dans et autour de la fissure, 20 à 30 cm, à Herboflex Gum (voir sur ce point «Aperçu sur les systèmes d'assainissement des fissures dans les façades», application couche, variantes pour groupes de fissures C1 + C2).
- 4 Incorporation sur toute la surface de KOBAN tissu élastique à Herboflex Gum (voir sur ce point «Aperçu sur les systèmes d'assainissement des fissures dans les façades», application couche, variantes pour groupes de fissures C1 + C2).
- 5 Herboflex Deckputz (crêpe de finition)